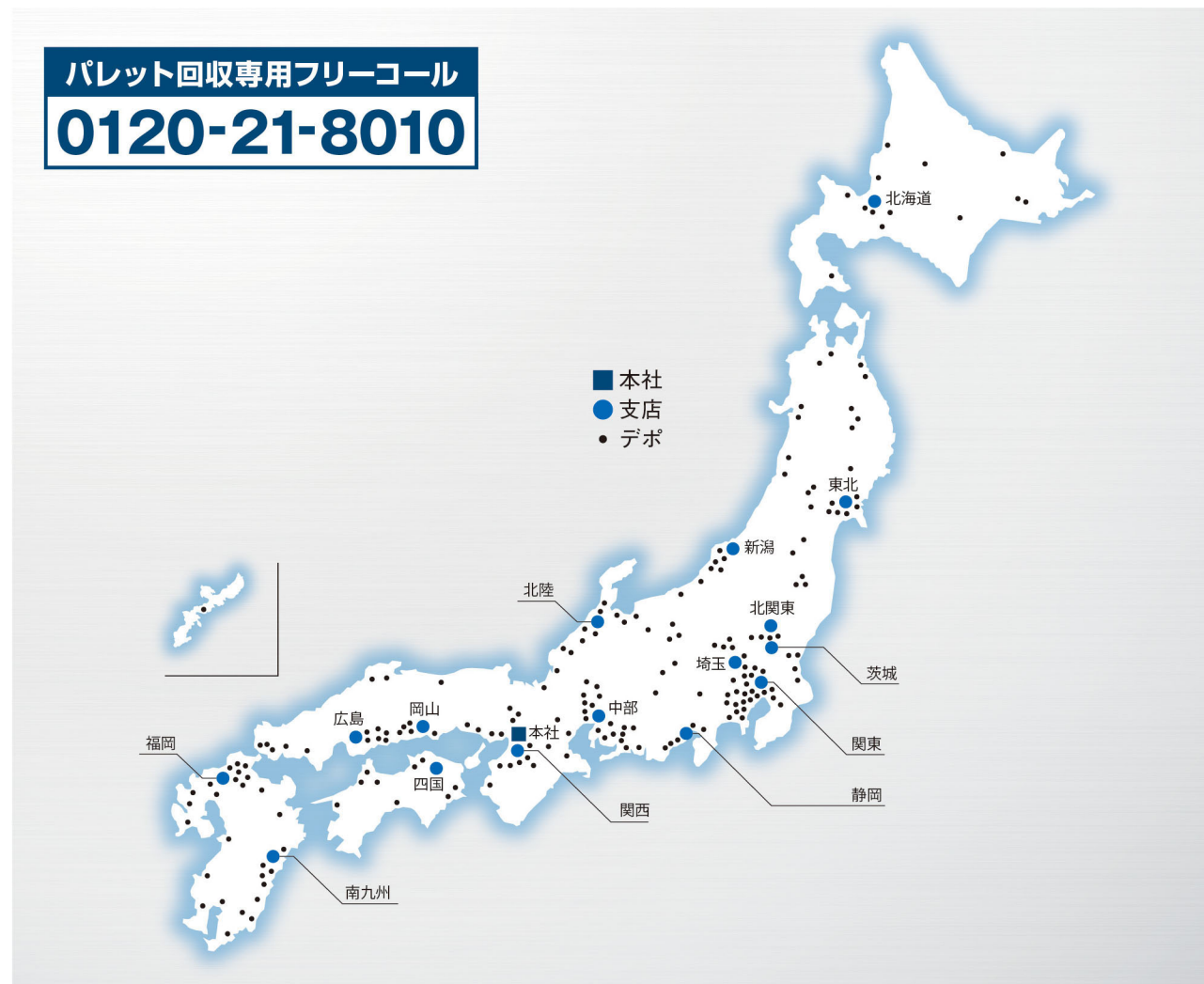


全国デポサービス・ネットワーク

全国に15カ所の支店(営業拠点)と200カ所のデポ(サービス拠点)を配置し、皆様のご要望にお応えしています。



日本パレットプール支店

北海道支店	〒060-0004 札幌市中央区北4条西4丁目1番地(ニュー札幌ビル)	TEL:011-221-0990 FAX:011-222-7762
東北支店	〒980-0021 仙台市青葉区中央2丁目8番20号(村田エステートビル)	TEL:022-266-6876 FAX:022-266-6765
新潟支店	〒951-8068 新潟市中央区上大川前通5番町68-1(日通ビル4F)	TEL:025-210-8030 FAX:025-210-8031
北関東支店	〒321-0953 栃木県宇都宮市東宿郷3丁目2-18(高智穂ビル2階)	TEL:028-635-8561 FAX:028-635-8562
茨城サテライト	〒300-0048 茨城県土浦市田中3-8-32(土浦学園通りビル6-A)	TEL:029-825-5590 FAX:029-825-5591
埼玉支店	〒369-1101 埼玉県深谷市長在家2720番地1号	TEL:048-583-4962 FAX:048-583-4963
関東支店	〒103-0011 東京都中央区日本橋大伝馬町6-7(住長第二ビル2階)	TEL:03-6897-8010 FAX:03-6897-8011
中部支店	〒460-0008 名古屋市中区栄2丁目9番3号(伏見第一ビル10F)	TEL:052-211-7730 FAX:052-211-7731
静岡支店	〒424-0815 静岡市清水区江尻東2-1-5(太陽生命清水ビル6階)	TEL:054-340-5807 FAX:054-340-5808
北陸支店	〒920-0852 金沢市此花町5丁目6番地(ライフ金沢第一ビル)	TEL:076-224-1441 FAX:076-262-0653
関西支店	〒530-0012 大阪市北区芝田2丁目8番11号(共栄ビル5階)	TEL:06-6373-0180 FAX:06-6373-2524
岡山支店	〒700-0902 岡山市北区錦町1番1号(岡山駅前ビル8階)	TEL:086-233-5558 FAX:086-233-5567
広島支店	〒730-0032 広島市中区立町2番29号(朝日・日通広島ビル)	TEL:082-243-7610 FAX:082-243-8012
四国支店	〒760-0062 高松市塩上町3丁目2番4号(中村第1ビル)	TEL:087-862-4561 FAX:087-862-4562
福岡支店	〒812-0034 福岡市博多区下呉服町1番1号(日通ビル)	TEL:092-281-5541 FAX:092-262-5243
南九州支店	〒882-0872 延岡市愛宕町2丁目1番5号(センコービル)	TEL:0982-31-2294 FAX:0982-31-0519

賢く、確実に
捉える。



パレット位置情報管理システム

フクLOW

利用料

発信機+通信費+システム利用料込

@5円/日

※利用期間・数量によりボリュームディスカウントも承ります。ご相談ください。

お問合せ先

 **日本パレットプール株式会社**
NEW CHALLENGES WITH CLIENTS

本社 営業部
〒530-0012 大阪市北区芝田2-8-11 共栄ビル4F
TEL 06-6373-3231(代) FAX 06-6373-3243

ホームページはこちらから

日本パレットプール 検索 

<https://www.npp-web.co.jp>

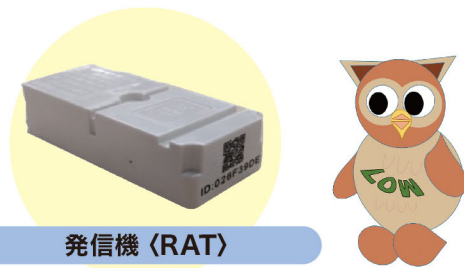
 **日本パレットプール株式会社**
NEW CHALLENGES WITH CLIENTS

パレット位置情報管理システム

フクLOW

『フクLOW』とは……

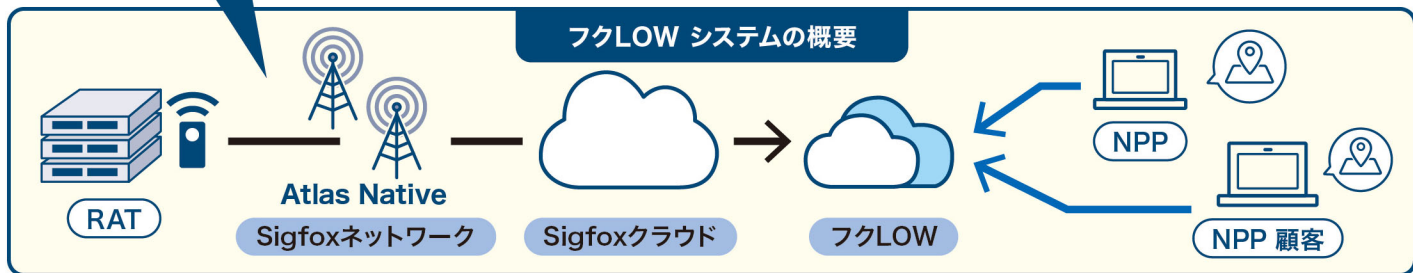
パレットからID番号を発信し、基地局アンテナで受信することで、現在地や移動歴及び滞留日数が個別にわかる仕組みです。



発信機 (RAT)

大きさ：76(D)×33(W)×20(H)mm
バッテリー：5年間メンテナンスフリー
発信回数：1日1回
構造：充電・電池交換なし使い捨て
頑丈・防水・防振・防爆構造

“うちのパレット”どこ行った？



いつまで滞留しているの？

そこから先は使ってはいけない！

どこが無断で流通させているのかな？

簡単な操作で位置情報を把握し、事前に送り先を登録することで、異常な動きを自動的に警告(アラート)として表示することができます。

1 受信成功率 **90%以上**

2 バッテリー寿命5年以上 **メンテナンスフリー**

3 防水、防振、危険エリア「Ⅱ」に対応した**「防爆仕様」**

4 個々にID番号をQRコードで刻印(個体管理が可能)



効果

- ✓ パレットや物流機器等の紛失・流失を防ぐ
- ✓ 無駄な滞留期間の短縮化を実現
- ✓ パレットや物流機器等の保有数や補充数を大幅削減
- ✓ 偏在の状況が把握でき、運用効率の向上に
- ✓ パレタイズ化や一貫パレチゼーション化の展開が容易
- ✓ 将来的には、荷物(商品番号・納品番号・送状番号)とRAT番号をデータで紐づけると荷物の所在地が把握可能に

設備投資コスト圧縮

運用改善・効率化

パレット運用の高度化

RAT(発信機)の取付方法

木製パレットの場合

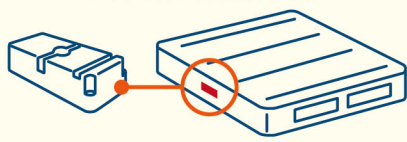
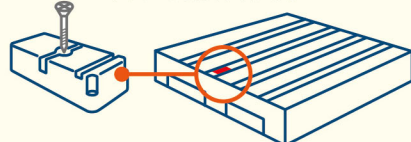
木ネジで取り付けます。

プラスチックパレットの場合

パレット本体に埋め込みます。



個々のID番号はQRコードに



パソコン1台でカンタンに管理。流失や滞留の問題を解消！

見やすい画面

簡単な操作

アラート警告表示

インターネットがつながるパソコン環境さえあれば、このシステムをご利用いただけます。

※当社にてお客様専用の登録IDを付与いたします。



パレットが契約外の拠点へ移動した場合でも、追跡が可能！

A社様に貸したパレットがB社様に発送され、B社様が目的外に利用した履歴が確認できる例

